

# Detailný popis fáz:

---

## 1. Etapa - Holodom

- Základy
- Nosné steny
- Strecha

## 2. Etapa - Holodom

- Vonkajšie konštrukcie
- Strecha a okná
- Nedokončené vnútorné úpravy (bez podláh, dverí, omietok a inštalácií)

## 3. Etapa - Na kľúč

- Kompletné interiérové úpravy
- Inštalácie (elektrina, voda, kúrenie)
- Podlahy, omietky, dvere, kúpeľne
- Základné materiály: elektrické podlahové kúrenie, bez krbu
- Prispôbenie: výber materiálov, vodovodných armatúr, tepelné čerpadlo, krb (za úpravu ceny)

**Poznámka:** Konfigurácia na kľúč sa ponúka so základnými materiálmi s elektrickým podlahovým kúrením bez krbu.

V prípade, že si zákazník vyberie materiály a vodovodné armatúry, ako aj dodatočné vybavenie tepelným čerpadlom a krbom, cena sa upraví.

# Modul 23,04m<sup>2</sup>

**Rozmer:** 4,8 x 4,8m

**Výška stropu:** 2,6m

## 1. Etapa - Hrubá stavba

Dom má dokončené základy, steny a strechu, ale chýbajú mu interiérové prvky ako obklady, podlahy, okná a kúpeľne. V tejto fáze sú hotové nosné konštrukcie, ale interiér je ešte nezariadený a neuzavretý.

## 2. Etapa - Holodom

Vonkajšie konštrukcie, strecha a okná sú hotové, ale vnútorné úpravy ako omietky, podlahy, dvere a inštalácie ešte chýbajú. V tejto fáze je dom chránený pred vonkajšími vplyvmi, ale nie je pripravený na bývanie.

## 3. Etapa - Na kľúč

Dom je úplne dokončený a pripravený na bývanie, vrátane všetkých interiérových úprav, inštalácií, podláh, omietok, dverí, a kúpeľní. Táto fáza zahŕňa všetky dokončovacie práce, aby bol dom komfortne obývateľný.



Pre cenovú ponuku 1., 2. a 3. etapy nás prosím kontaktujte na:

# Modul 24m<sup>2</sup>

**Rozmer:** 6 x 4m

## 1. Etapa - Hrubá stavba

Dom má dokončené základy, steny a strechu, ale chýbajú mu interiérové prvky ako obklady, podlahy, okná a kúpeľne. V tejto fáze sú hotové nosné konštrukcie, ale interiér je ešte nezariadený a neuzavretý.

## 2. Etapa - Holodom

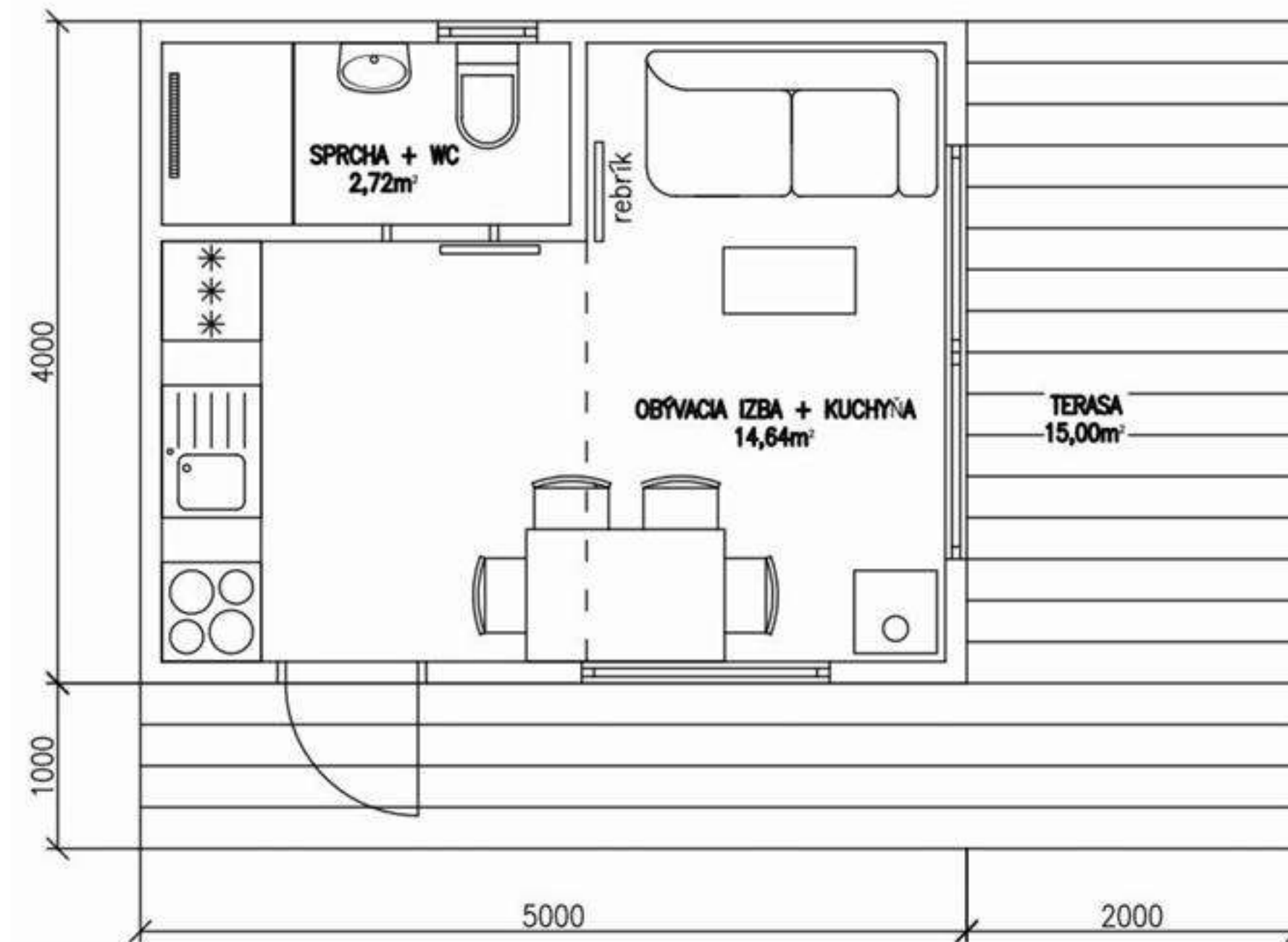
Vonkajšie konštrukcie, strecha a okná sú hotové, ale vnútorné úpravy ako omietky, podlahy, dvere a inštalácie ešte chýbajú. V tejto fáze je dom chránený pred vonkajšími vplyvmi, ale nie je pripravený na bývanie.

## 3. Etapa - Na kľúč

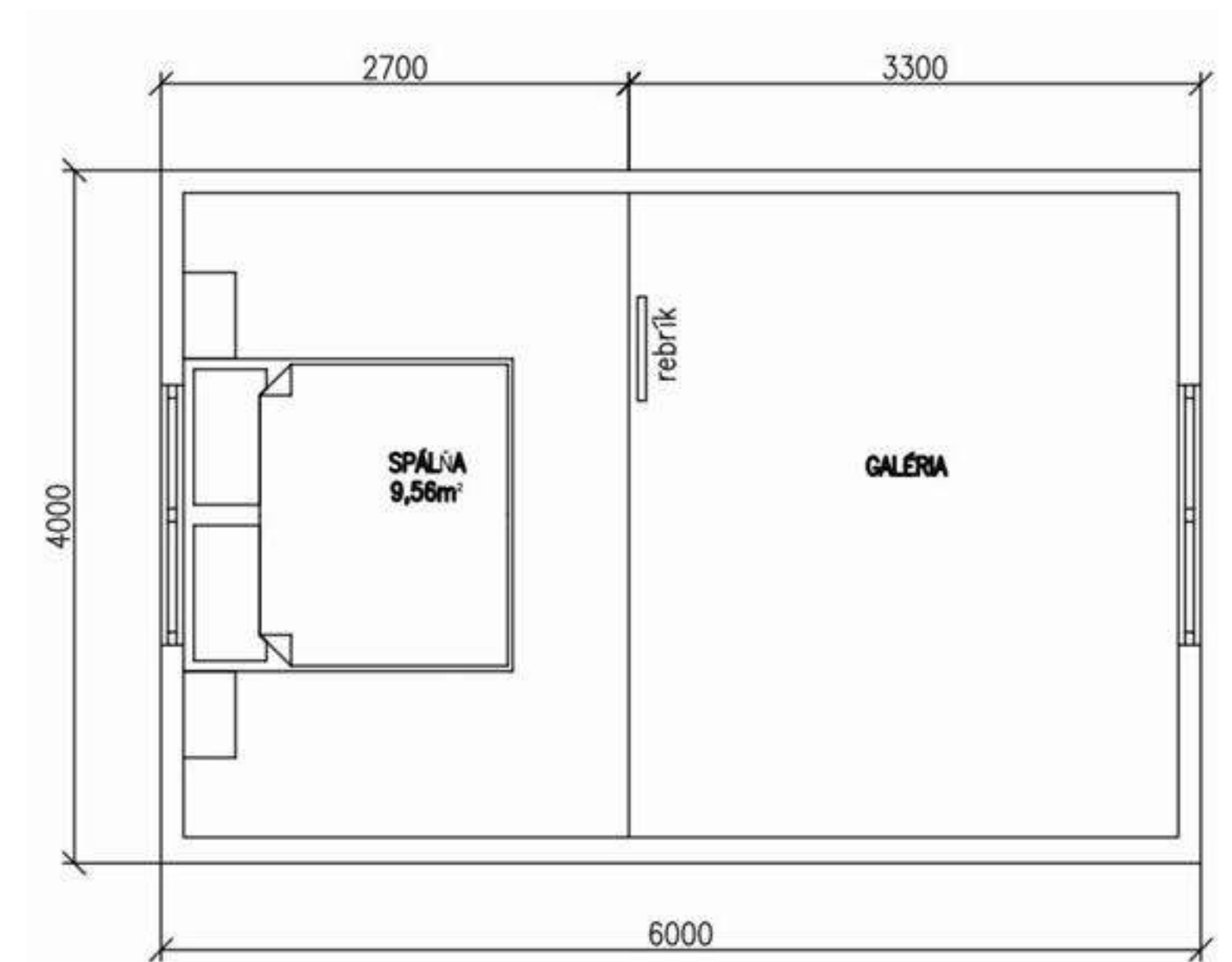
Dom je úplne dokončený a pripravený na bývanie, vrátane všetkých interiérových úprav, inštalácií, podláh, omietok, dverí, a kúpeľní.

Táto fáza zahŕňa všetky dokončovacie práce, aby bol dom komfortne obývateľný.

Prízemie:



1. Podlažie:



Pre cenovú ponuku 1., 2. a 3. etapy nás prosím kontaktujte na:

DOBRO))

Mail - [info@dobromodular.sk](mailto:info@dobromodular.sk)

Mobil - 0910 111 234

03

# Modul 24m<sup>2</sup>

**Rozmer:** 6 x 4m

## 1. Etapa - Hrubá stavba

Dom má dokončené základy, steny a strechu, ale chýbajú mu interiérové prvky ako obklady, podlahy, okná a kúpeľne. V tejto fáze sú hotové nosné konštrukcie, ale interiér je ešte nezariadený a neuzavretý.

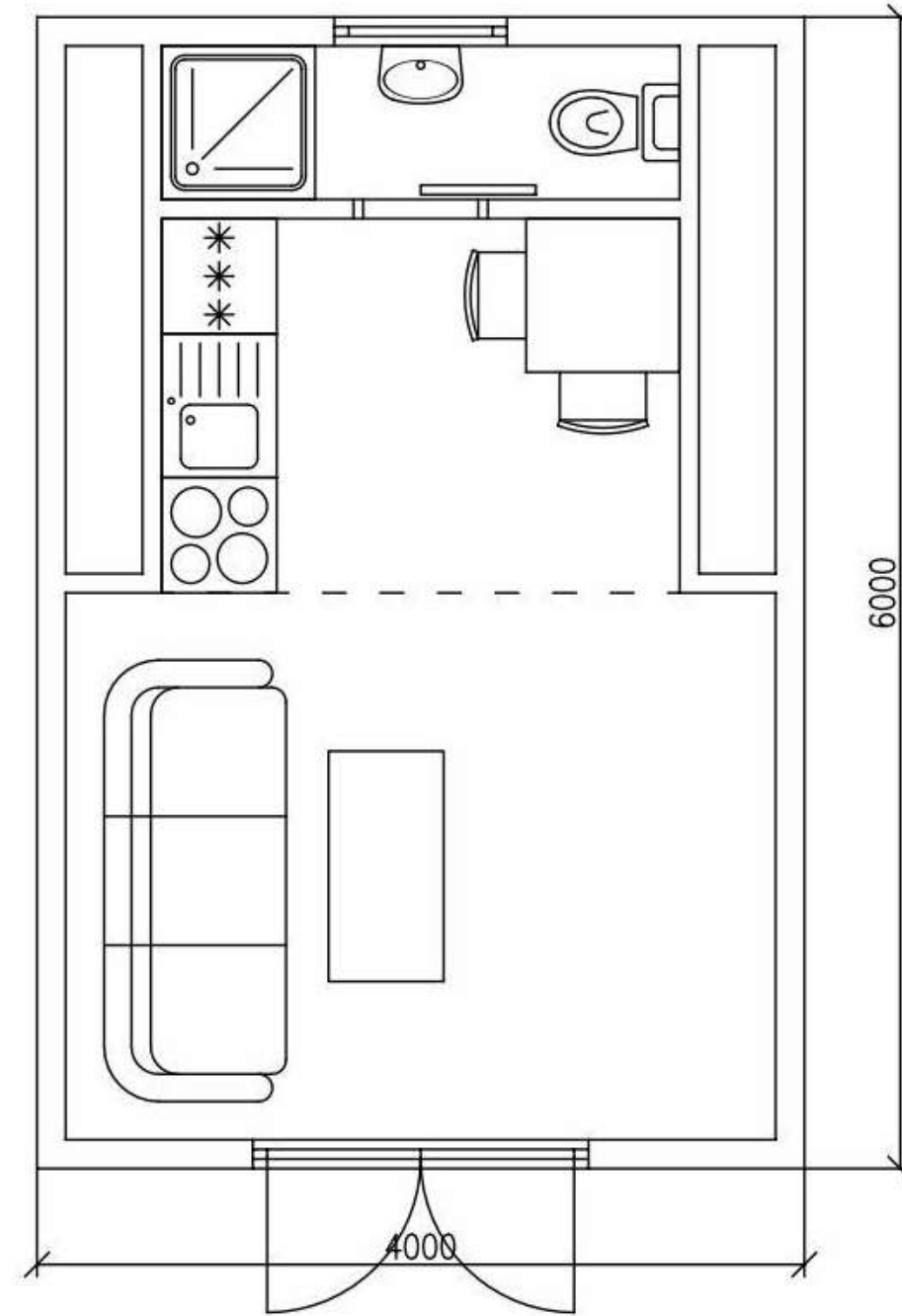
## 2. Etapa - Holodom

Vonkajšie konštrukcie, strecha a okná sú hotové, ale vnútorné úpravy ako omietky, podlahy, dvere a inštalácie ešte chýbajú. V tejto fáze je dom chránený pred vonkajšími vplyvmi, ale nie je pripravený na bývanie.

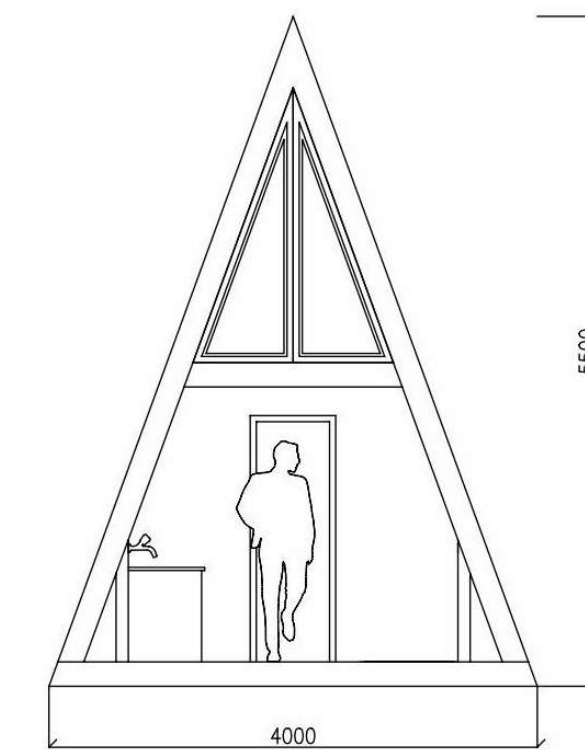
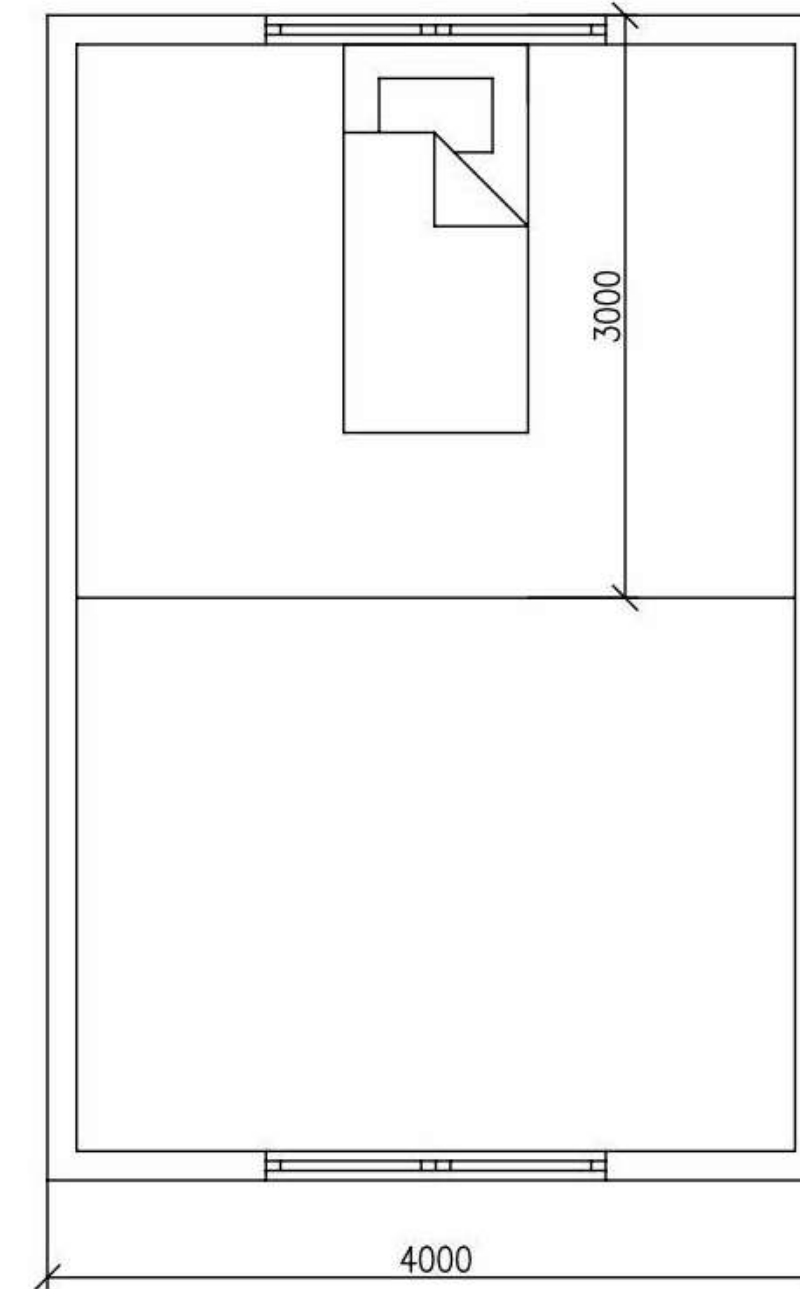
## 3. Etapa - Na kľúč

Dom je úplne dokončený a pripravený na bývanie, vrátane všetkých interiérových úprav, inštalácií, podláh, omietok, dverí, a kúpeľní. Táto fáza zahŕňa všetky dokončovacie práce, aby bol dom komfortne obývateľný.

**Prízemie:**



**1. Podlažie:**



**Pre cenovú ponuku 1., 2. a 3. etapy nás prosím kontaktujte na:**

**DOBRO))**

**Mail** - [info@dobromodular.sk](mailto:info@dobromodular.sk)

**Mobil** - 0910 111 234

**04**

# Modul 24,5m<sup>2</sup>

**Rozmer:** 7 x 3,5m

**Terasa:** 7m

## 1. Etapa - Hrubá stavba

Dom má dokončené základy, steny a strechu, ale chýbajú mu interiérové prvky ako obklady, podlahy, okná a kúpeľne. V tejto fáze sú hotové nosné konštrukcie, ale interiér je ešte nezariadený a neuzavretý.

## 2. Etapa - Holodom

Vonkajšie konštrukcie, strecha a okná sú hotové, ale vnútorné úpravy ako omietky, podlahy, dvere a inštalácie ešte chýbajú. V tejto fáze je dom chránený pred vonkajšími vplyvmi, ale nie je pripravený na bývanie.

## 3. Etapa - Na kľúč

Dom je úplne dokončený a pripravený na bývanie, vrátane všetkých interiérových úprav, inštalácií, podláh, omietok, dverí, a kúpeľní. Táto fáza zahŕňa všetky dokončovacie práce, aby bol dom komfortne obývatelný.



Č. M.	NÁZOV	PLOCHA
1.01	Terasa	7.00 m <sup>2</sup>
1.02	Obývací izba	11.35 m <sup>2</sup>
1.03	Kúpeľňa	2.75 m <sup>2</sup>
1.04	Spáňa	7.31 m <sup>2</sup>



Pre cenovú ponuku 1., 2. a 3. etapy nás prosím kontaktujte na:

DOBRO))

Mail - [info@dobromodular.sk](mailto:info@dobromodular.sk)

Mobil - 0910 111 234

05

# Modul 24,5m<sup>2</sup>

**Rozmer:** 7 x 3,5m

## 1. Etapa - Hrubá stavba

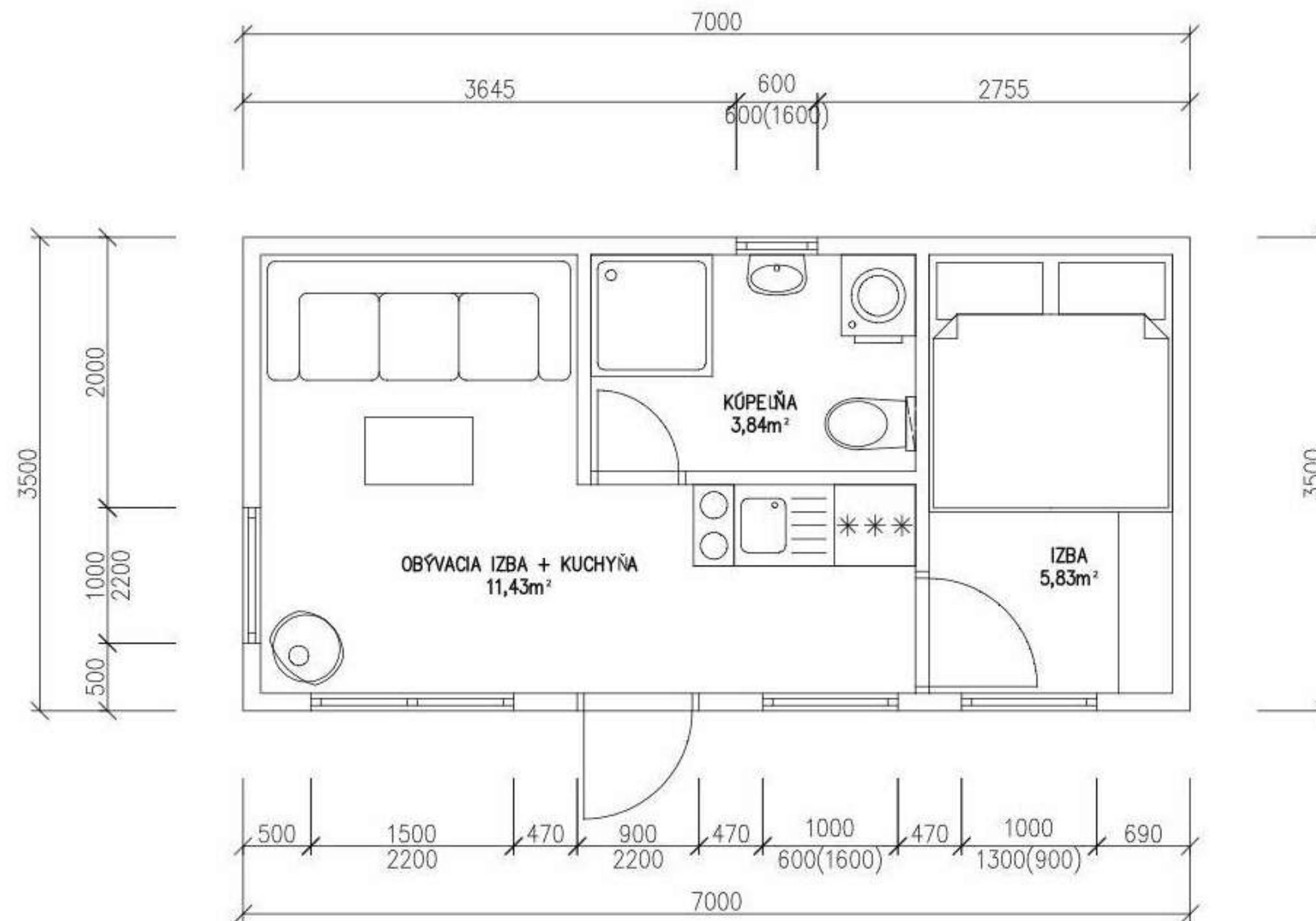
Dom má dokončené základy, steny a strechu, ale chýbajú mu interiérové prvky ako obklady, podlahy, okná a kúpeľne. V tejto fáze sú hotové nosné konštrukcie, ale interiér je ešte nezariadený a neuzavretý.

## 2. Etapa - Holodom

Vonkajšie konštrukcie, strecha a okná sú hotové, ale vnútorné úpravy ako omietky, podlahy, dvere a inštalácie ešte chýbajú. V tejto fáze je dom chránený pred vonkajšími vplyvmi, ale nie je pripravený na bývanie.

## 3. Etapa - Na kľúč

Dom je úplne dokončený a pripravený na bývanie, vrátane všetkých interiérových úprav, inštalácií, podláh, omietok, dverí, a kúpeľní. Táto fáza zahŕňa všetky dokončovacie práce, aby bol dom komfortne obývateľný.



Pre cenovú ponuku 1., 2. a 3. etapy nás prosím kontaktujte na:

DOBRO))

Mail - [info@dobromodular.sk](mailto:info@dobromodular.sk)

Mobil - 0910 111 234

06

# Modul 30m<sup>2</sup>

**Rozmer:** 7,5 x 4m

## 1. Etapa - Hrubá stavba

Dom má dokončené základy, steny a strechu, ale chýbajú mu interiérové prvky ako obklady, podlahy, okná a kúpeľne. V tejto fáze sú hotové nosné konštrukcie, ale interiér je ešte nezariadený a neuzavretý.

## 2. Etapa - Holodom

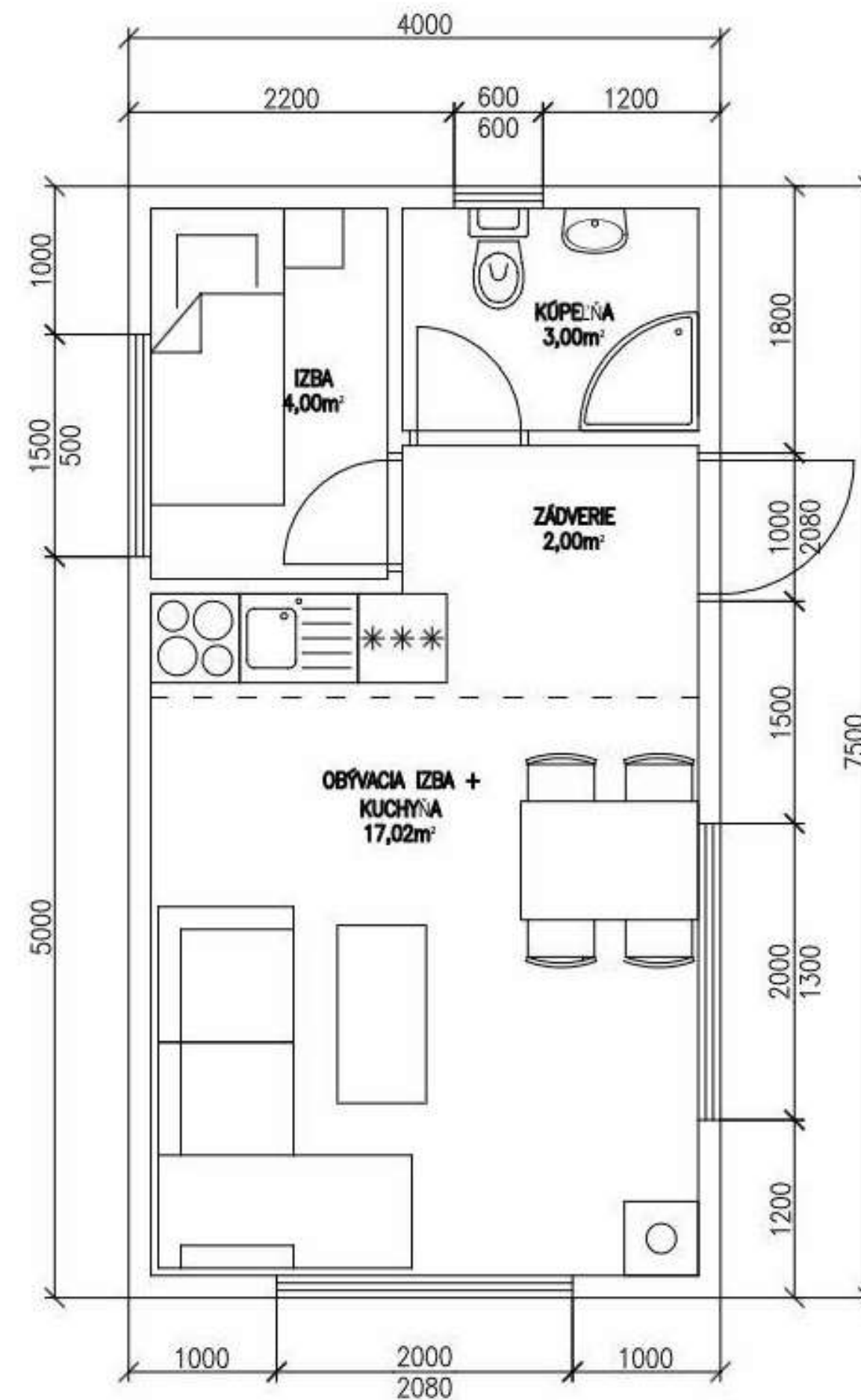
Vonkajšie konštrukcie, strecha a okná sú hotové, ale vnútorné úpravy ako omietky, podlahy, dvere a inštalácie ešte chýbajú. V tejto fáze je dom chránený pred vonkajšími vplyvmi, ale nie je pripravený na bývanie.

## 3. Etapa - Na kľúč

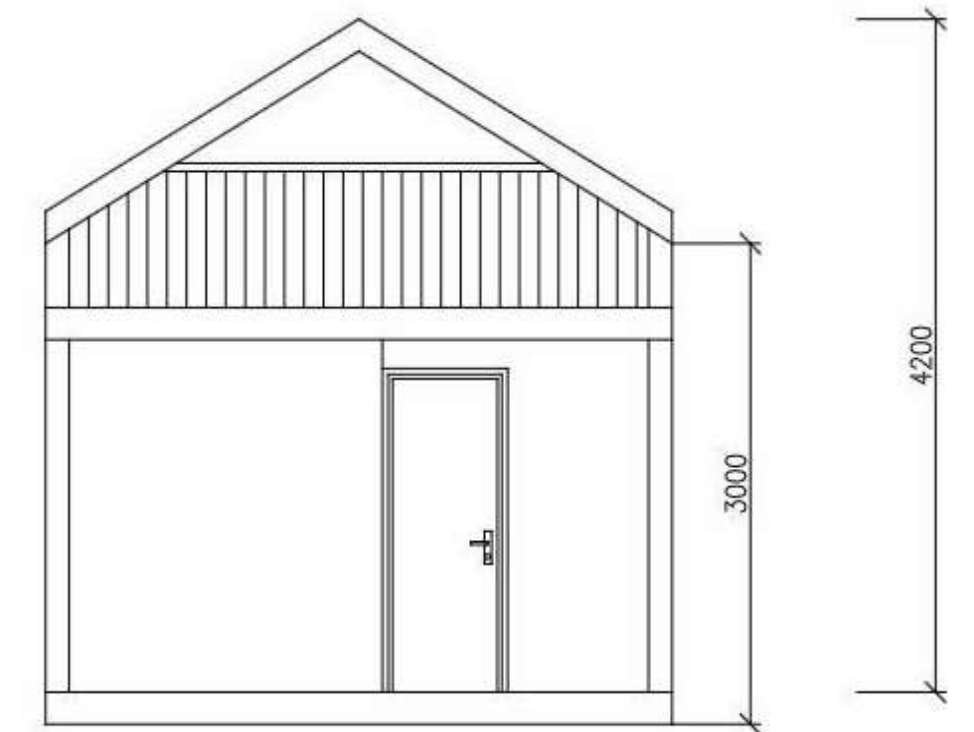
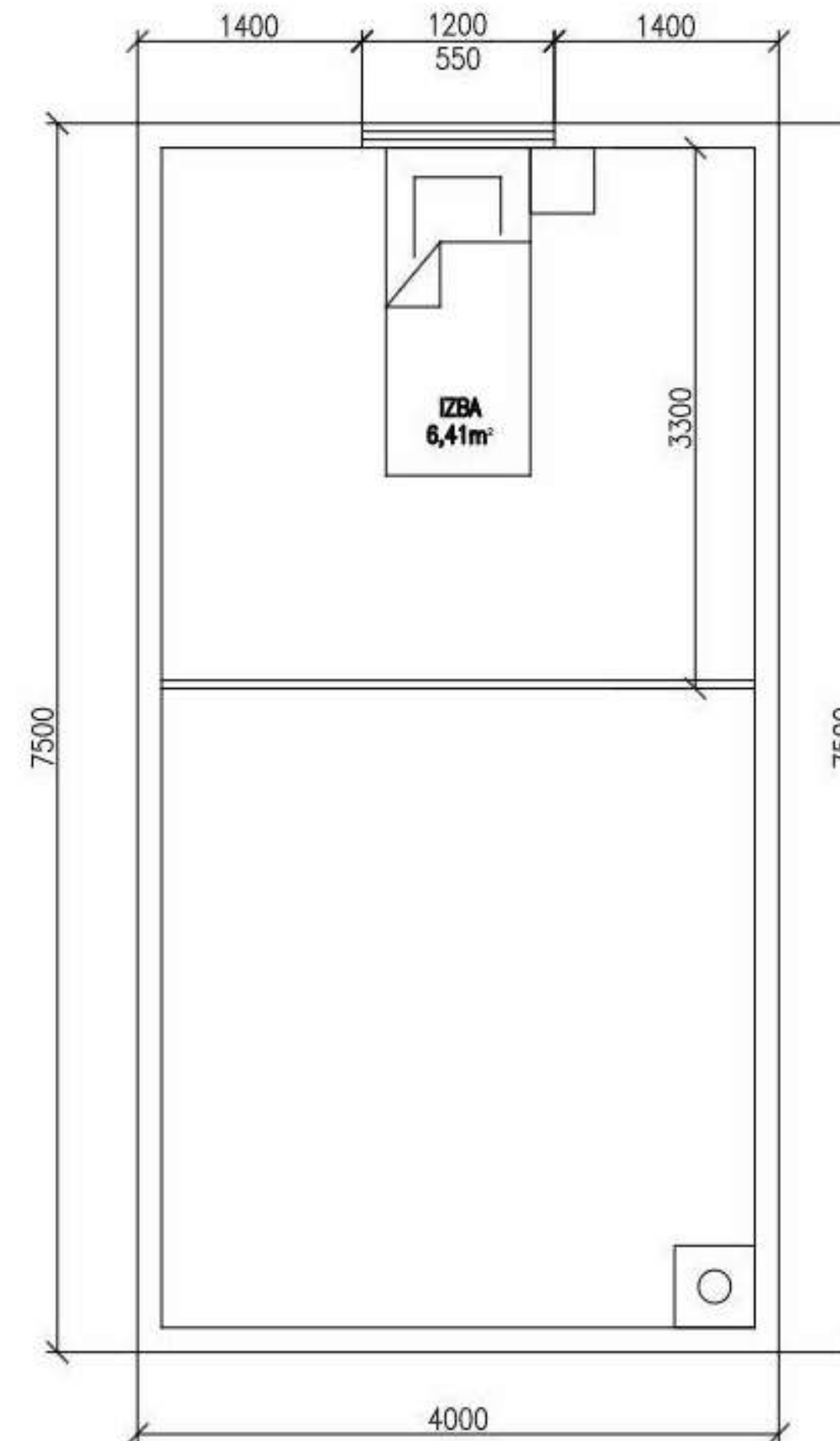
Dom je úplne dokončený a pripravený na bývanie, vrátane všetkých interiérových úprav, inštalácií, podláh, omietok, dverí, a kúpeľní.

Táto fáza zahŕňa všetky dokončovacie práce, aby bol dom komfortne obývatelný.

## Prízemie:



## 1. Podlažie:



Pre cenovú ponuku 1., 2. a 3. etapy nás prosím kontaktujte na:

# Modul 30,07m<sup>2</sup>

**Rozmer:** 4,01 x 7,5m

**Terasa:** 6,02m

## 1. Etapa - Hrubá stavba

Dom má dokončené základy, steny a strechu, ale chýbajú mu interiérové prvky ako obklady, podlahy, okná a kúpeľne. V tejto fáze sú hotové nosné konštrukcie, ale interiér je ešte nezariadený a neuzavretý.

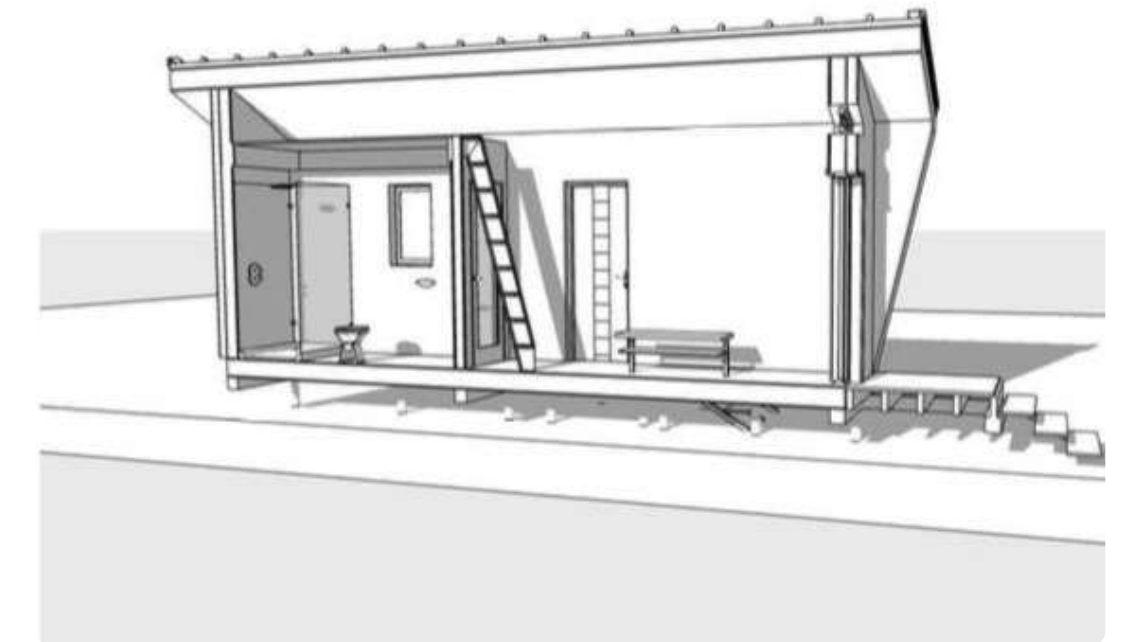
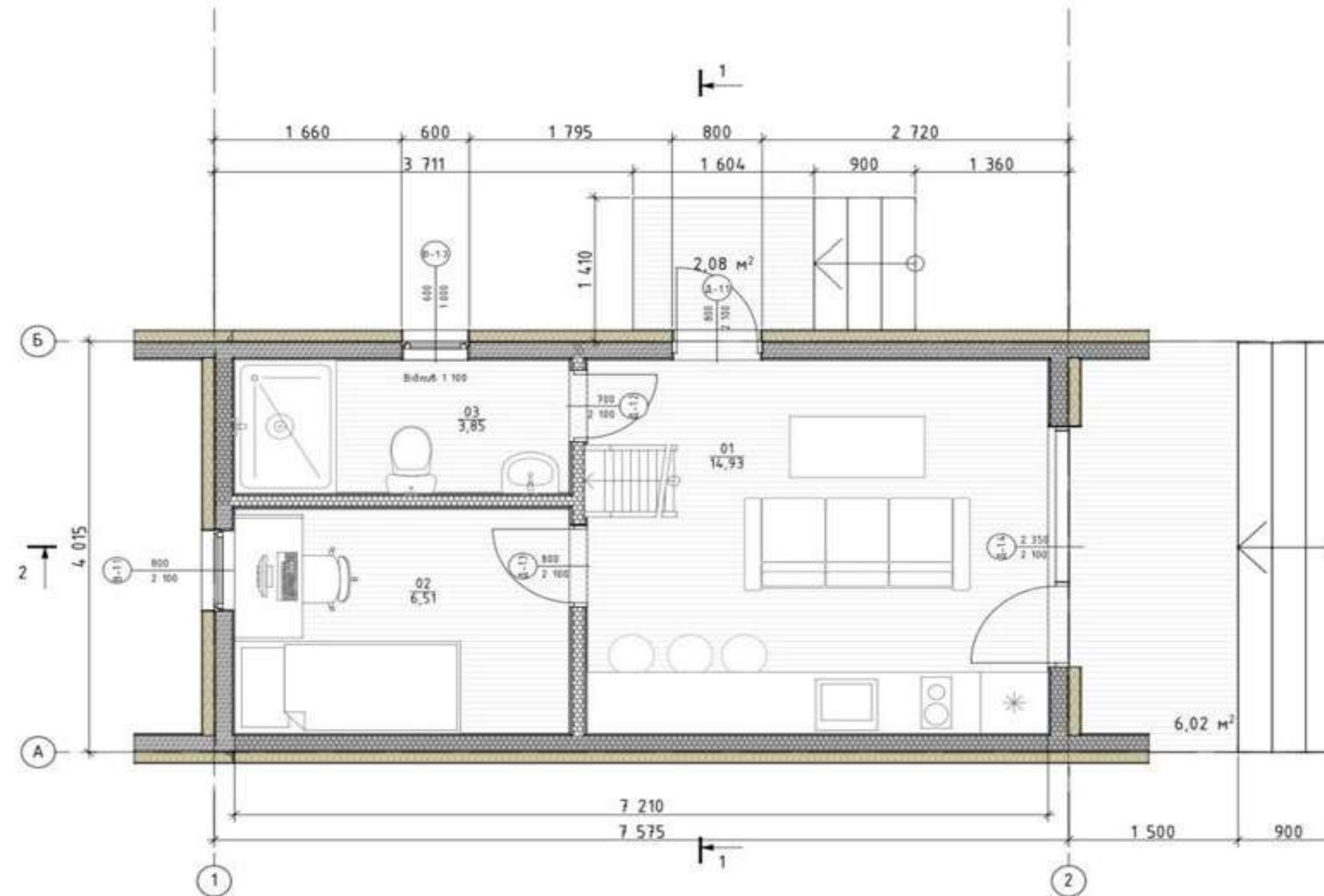
## 2. Etapa - Holodom

Vonkajšie konštrukcie, strecha a okná sú hotové, ale vnútorné úpravy ako omietky, podlahy, dvere a inštalácie ešte chýbajú. V tejto fáze je dom chránený pred vonkajšími vplyvmi, ale nie je pripravený na bývanie.

## 3. Etapa - Na kľúč

Dom je úplne dokončený a pripravený na bývanie, vrátane všetkých interiérových úprav, inštalácií, podláh, omietok, dverí, a kúpeľní.

Táto fáza zahŕňa všetky dokončovacie práce, aby bol dom komfortne obývatelný.



Pre cenovú ponuku 1., 2. a 3. etapy nás prosím kontaktujte na:

DOBRO))

Mail - [info@dobromodular.sk](mailto:info@dobromodular.sk)

Mobil - 0910 111 234

08



# Modul 30,38m<sup>2</sup>

**Rozmer:** 7 x 4,34m

**Terasa:** 8,68m

## 1. Etapa - Hrubá stavba

Dom má dokončené základy, steny a strechu, ale chýbajú mu interiérové prvky ako obklady, podlahy, okná a kúpeľne. V tejto fáze sú hotové nosné konštrukcie, ale interiér je ešte nezariadený a neuzavretý.

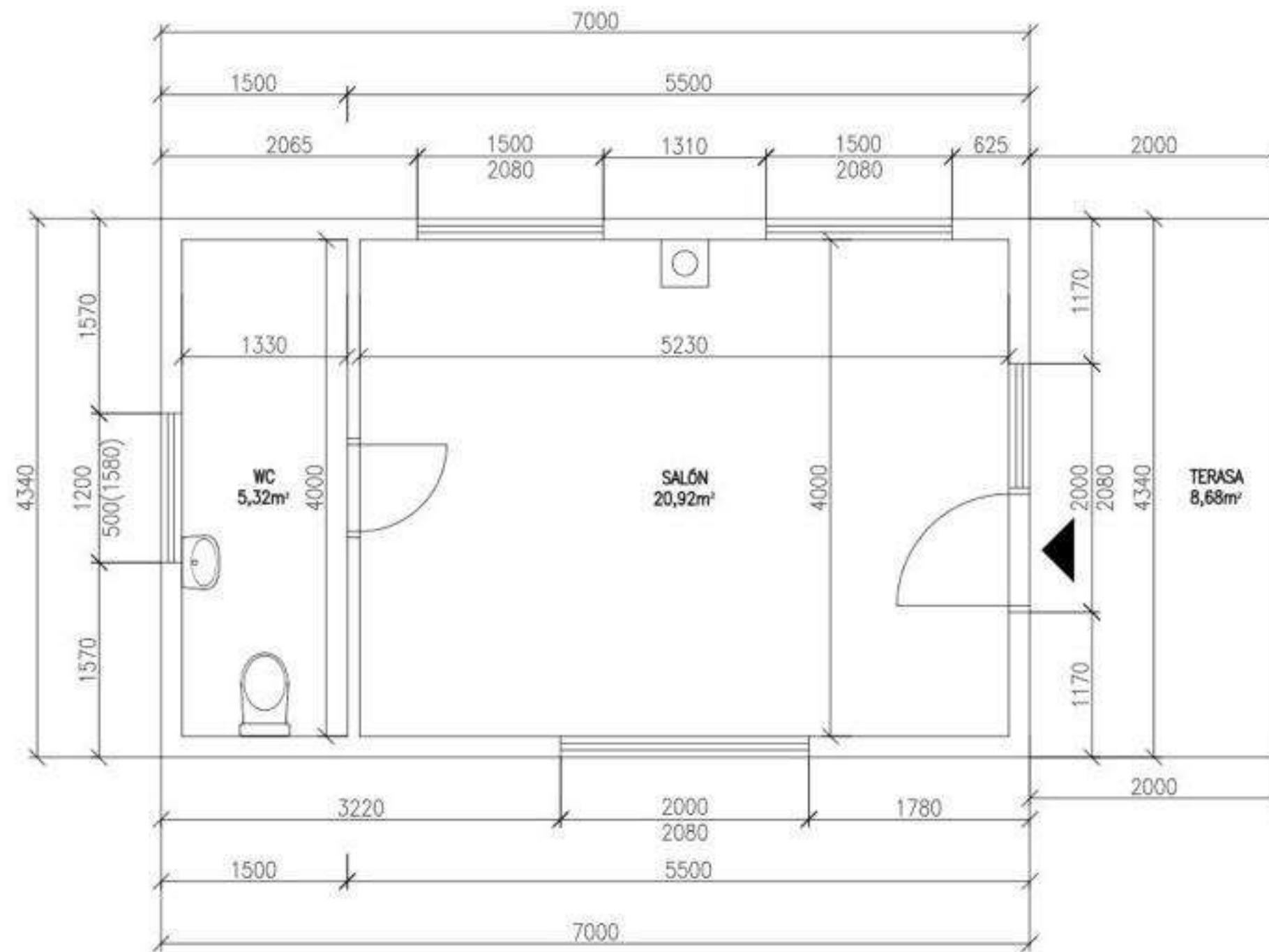
## 2. Etapa - Holodom

Vonkajšie konštrukcie, strecha a okná sú hotové, ale vnútorné úpravy ako omietky, podlahy, dvere a inštalácie ešte chýbajú. V tejto fáze je dom chránený pred vonkajšími vplyvmi, ale nie je pripravený na bývanie.

## 3. Etapa - Na kľúč

Dom je úplne dokončený a pripravený na bývanie, vrátane všetkých interiérových úprav, inštalácií, podláh, omietok, dverí, a kúpeľní.

Táto fáza zahŕňa všetky dokončovacie práce, aby bol dom komfortne obývateľný.



Pre cenovú ponuku 1., 2. a 3. etapy nás prosím kontaktujte na:

DOBRO))

Mail - [info@dobromodular.sk](mailto:info@dobromodular.sk)

Mobil - 0910 111 234

09

# Modul 31m<sup>2</sup>

**Rozmer:** 6 x 8 x 3,5m

**Terasa:** 8,1m

## 1. Etapa - Hrubá stavba

Dom má dokončené základy, steny a strechu, ale chýbajú mu interiérové prvky ako obklady, podlahy, okná a kúpeľne. V tejto fáze sú hotové nosné konštrukcie, ale interiér je ešte nezariadený a neuzavretý.

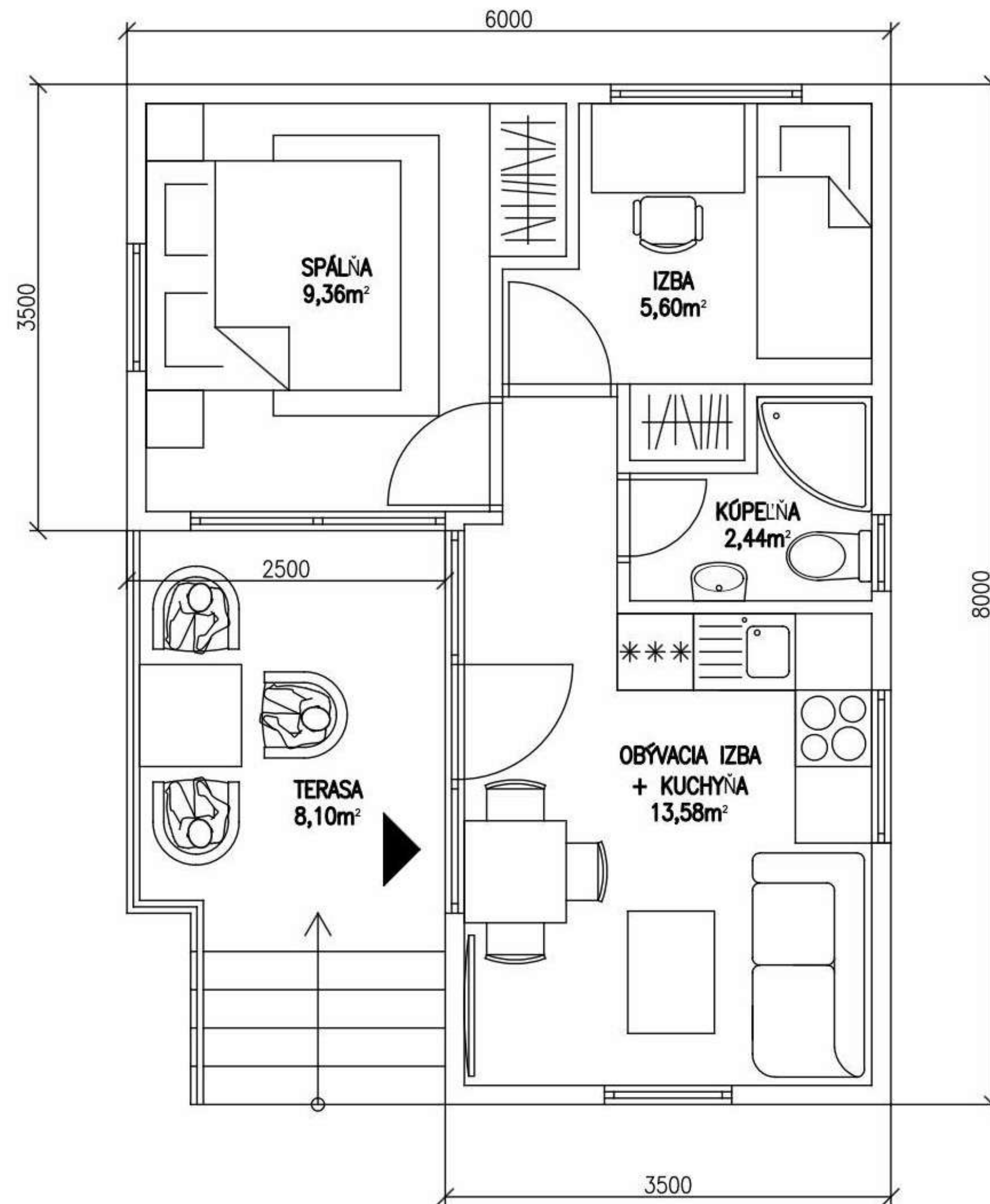
## 2. Etapa - Holodom

Vonkajšie konštrukcie, strecha a okná sú hotové, ale vnútorné úpravy ako omietky, podlahy, dvere a inštalácie ešte chýbajú. V tejto fáze je dom chránený pred vonkajšími vplyvmi, ale nie je pripravený na bývanie.

## 3. Etapa - Na kľúč

Dom je úplne dokončený a pripravený na bývanie, vrátane všetkých interiérových úprav, inštalácií, podláh, omietok, dverí, a kúpeľní.

Táto fáza zahŕňa všetky dokončovacie práce, aby bol dom komfortne obývatelný.



Pre cenovú ponuku 1., 2. a 3. etapy nás prosím kontaktujte na:

DOBRO))

Mail - [info@dobromodular.sk](mailto:info@dobromodular.sk)

Mobil - 0910 111 234

10

# Modul 32m<sup>2</sup>

**Rozmer:** 4 x 8m

## 1. Etapa - Hrubá stavba

Dom má dokončené základy, steny a strechu, ale chýbajú mu interiérové prvky ako obklady, podlahy, okná a kúpeľne. V tejto fáze sú hotové nosné konštrukcie, ale interiér je ešte nezariadený a neuzavretý.

## 2. Etapa - Holodom

Vonkajšie konštrukcie, strecha a okná sú hotové, ale vnútorné úpravy ako omietky, podlahy, dvere a inštalácie ešte chýbajú. V tejto fáze je dom chránený pred vonkajšími vplyvmi, ale nie je pripravený na bývanie.

## 3. Etapa - Na kľúč

Dom je úplne dokončený a pripravený na bývanie, vrátane všetkých interiérových úprav, inštalácií, podláh, omietok, dverí, a kúpeľní.

Táto fáza zahŕňa všetky dokončovacie práce, aby bol dom komfortne obývatelný.



Pre cenovú ponuku 1., 2. a 3. etapy nás prosím kontaktujte na:

DOBRO))

Mail - [info@dobromodular.sk](mailto:info@dobromodular.sk)

Mobil - 0910 111 234

# Modul 43,7m<sup>2</sup>

**Rozmer:** 11,5 x 3,8m

## 1. Etapa - Hrubá stavba

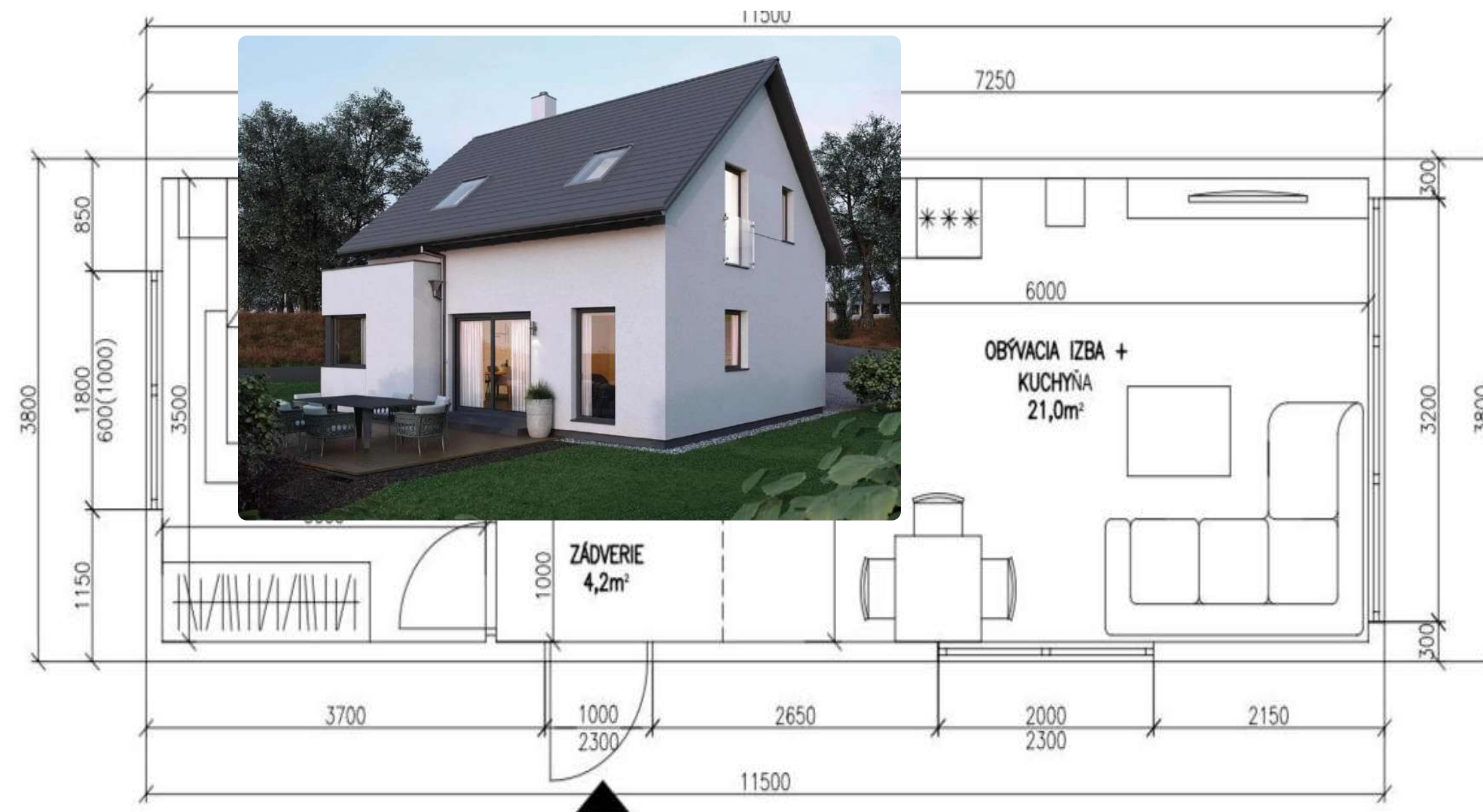
Dom má dokončené základy, steny a strechu, ale chýbajú mu interiérové prvky ako obklady, podlahy, okná a kúpeľne. V tejto fáze sú hotové nosné konštrukcie, ale interiér je ešte nezariadený a neuzavretý.

## 2. Etapa - Holodom

Vonkajšie konštrukcie, strecha a okná sú hotové, ale vnútorné úpravy ako omietky, podlahy, dvere a inštalácie ešte chýbajú. V tejto fáze je dom chránený pred vonkajšími vplyvmi, ale nie je pripravený na bývanie.

## 3. Etapa - Na kľúč

Dom je úplne dokončený a pripravený na bývanie, vrátane všetkých interiérových úprav, inštalácií, podláh, omietok, dverí, a kúpeľní. Táto fáza zahŕňa všetky dokončovacie práce, aby bol dom komfortne obývatelný.



Pre cenovú ponuku 1., 2. a 3. etapy nás prosím kontaktujte na:

DOBRO))

Mail - [info@dobromodular.sk](mailto:info@dobromodular.sk)

Mobil - 0910 111 234

12

# Modul 50m<sup>2</sup>

**Rozmer:** 5 x 10m

## 1. Etapa - Hrubá stavba

Dom má dokončené základy, steny a strechu, ale chýbajú mu interiérové prvky ako obklady, podlahy, okná a kúpeľne. V tejto fáze sú hotové nosné konštrukcie, ale interiér je ešte nezariadený a neuzavretý.

## 2. Etapa - Holodom

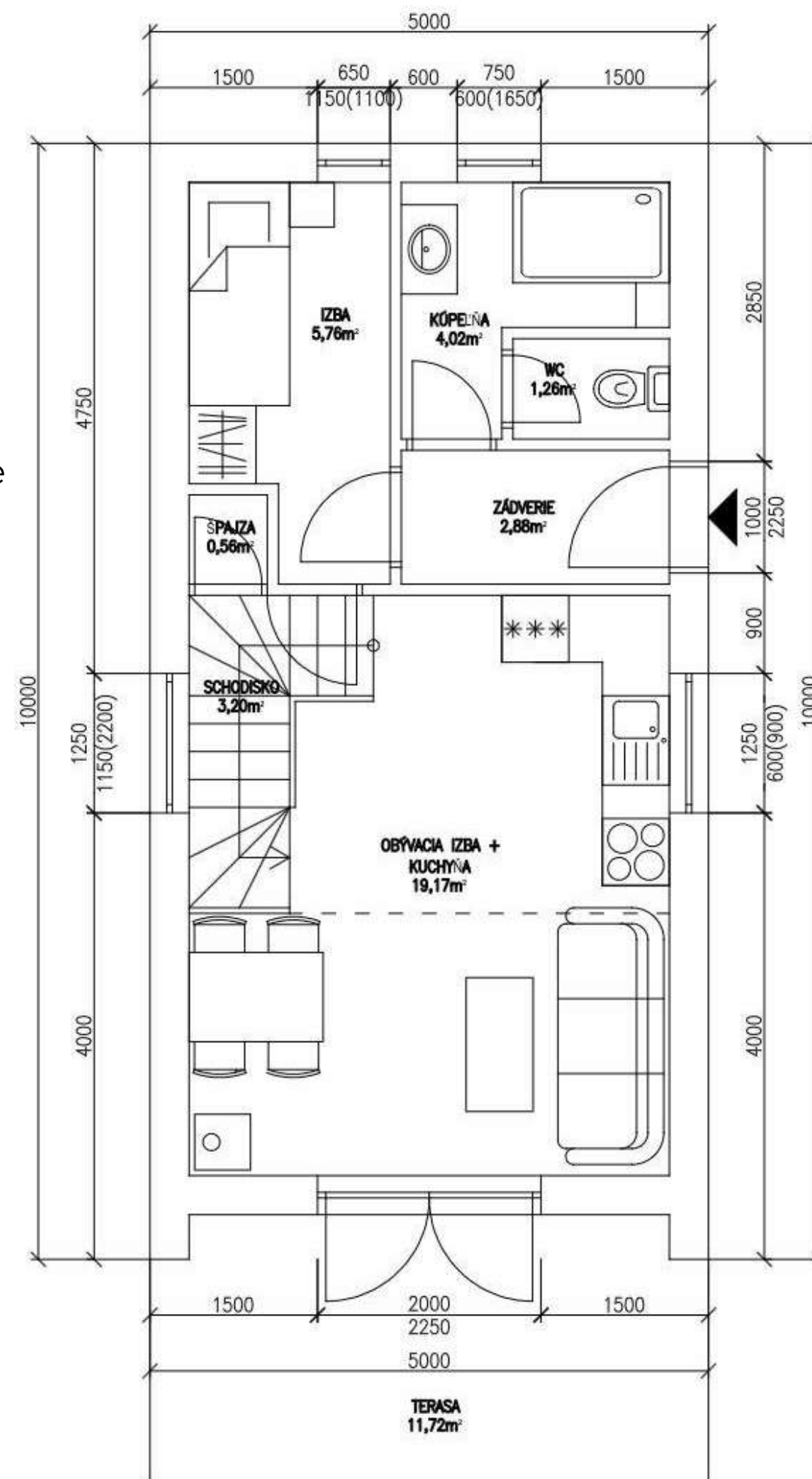
Vonkajšie konštrukcie, strecha a okná sú hotové, ale vnútorné úpravy ako omietky, podlahy, dvere a inštalácie ešte chýbajú. V tejto fáze je dom chránený pred vonkajšími vplyvmi, ale nie je pripravený na bývanie.

## 3. Etapa - Na kľúč

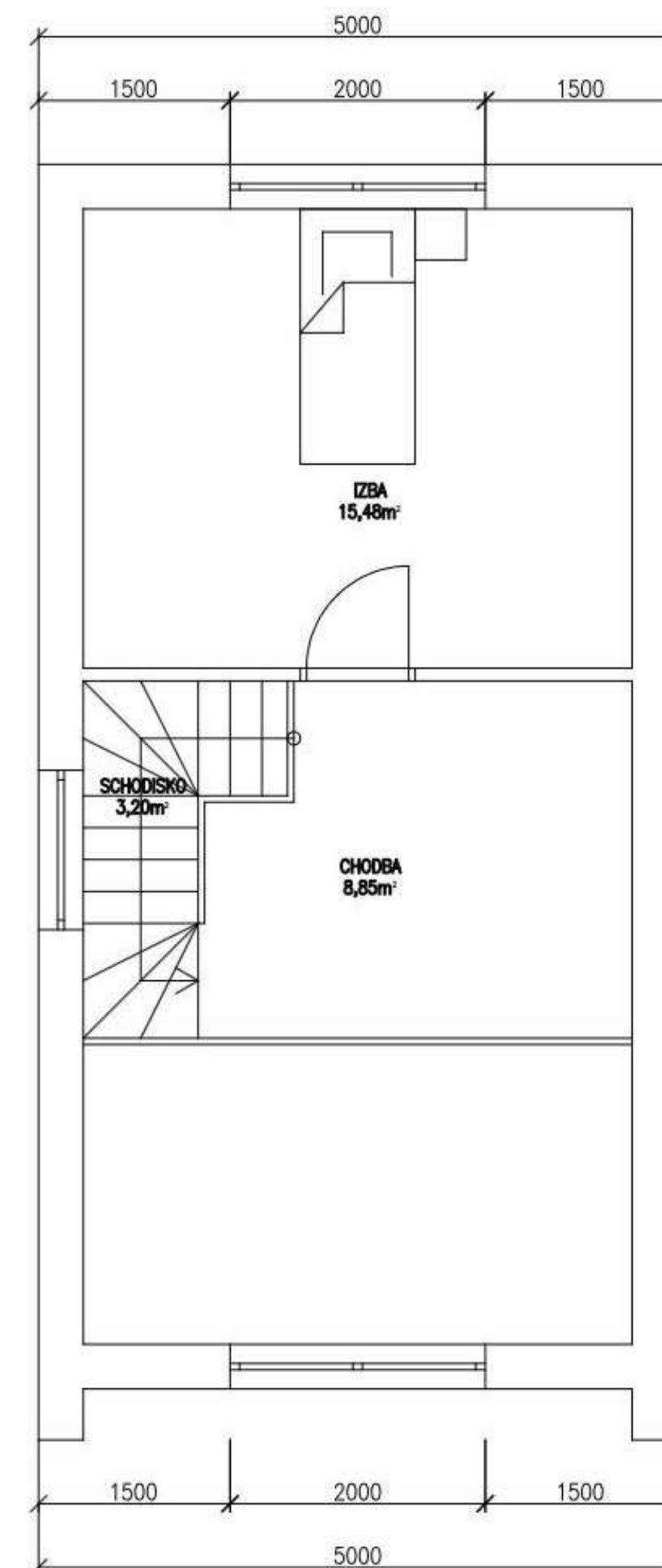
Dom je úplne dokončený a pripravený na bývanie, vrátane všetkých interiérových úprav, inštalácií, podláh, omietok, dverí, a kúpeľní.

Táto fáza zahŕňa všetky dokončovacie práce, aby bol dom komfortne obývatelný.

## Prízemie:



## 1. Podlažie:



Pre cenovú ponuku 1., 2. a 3. etapy nás prosím kontaktujte na:

DOBRO))

Mail - [info@dobromodular.sk](mailto:info@dobromodular.sk)

Mobil - 0910 111 234